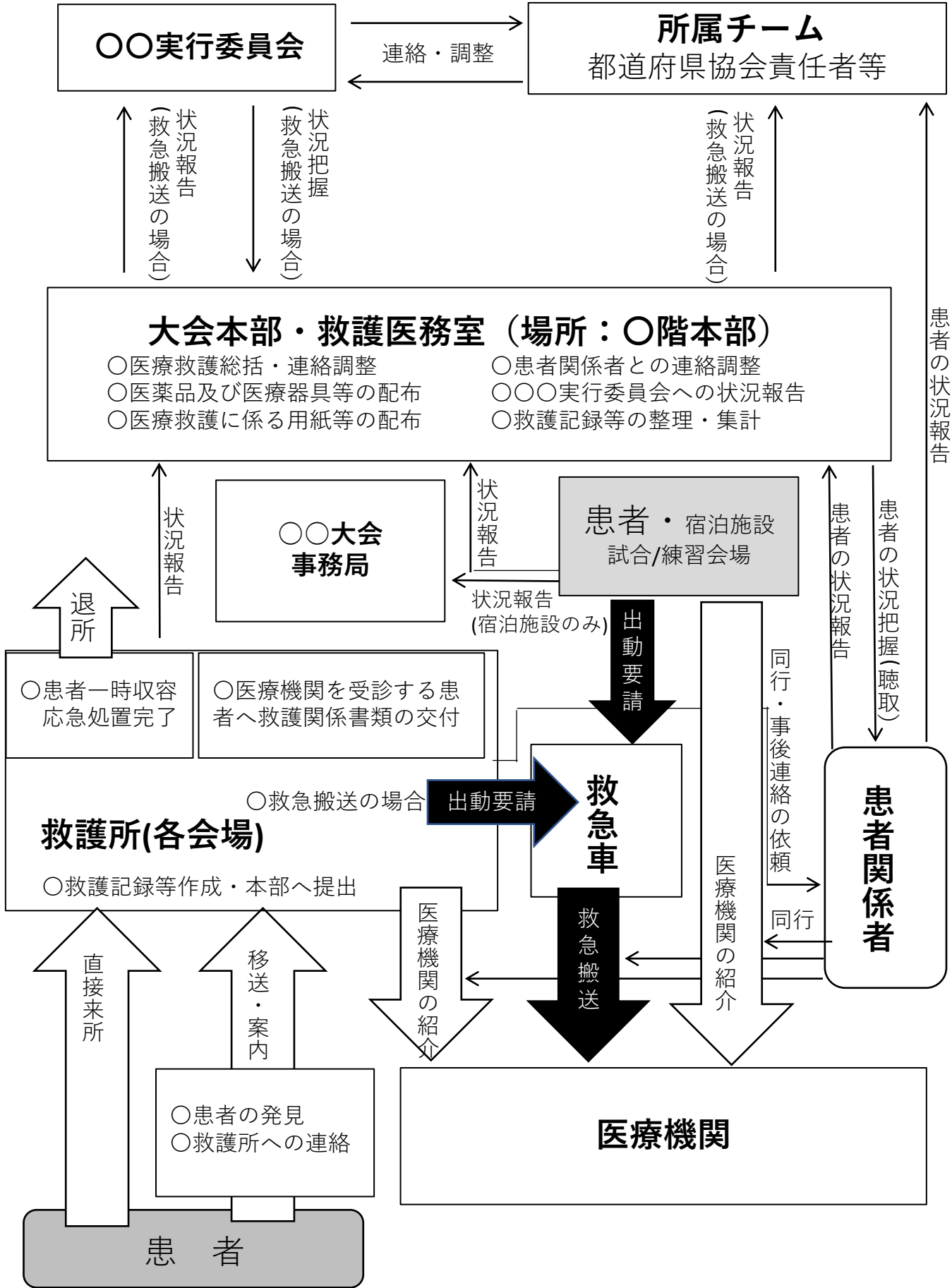
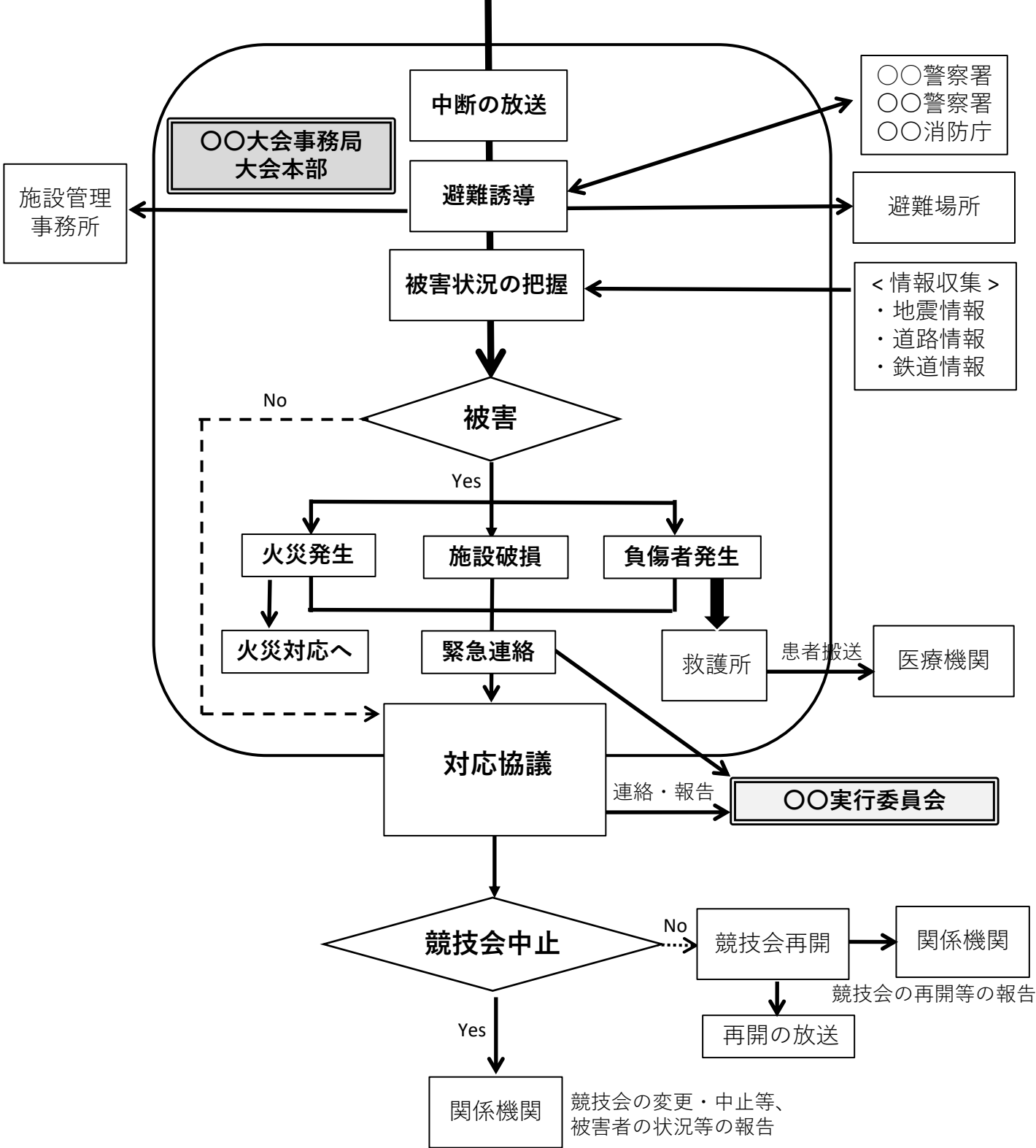


緊急体制：傷病者発生における対応フロー

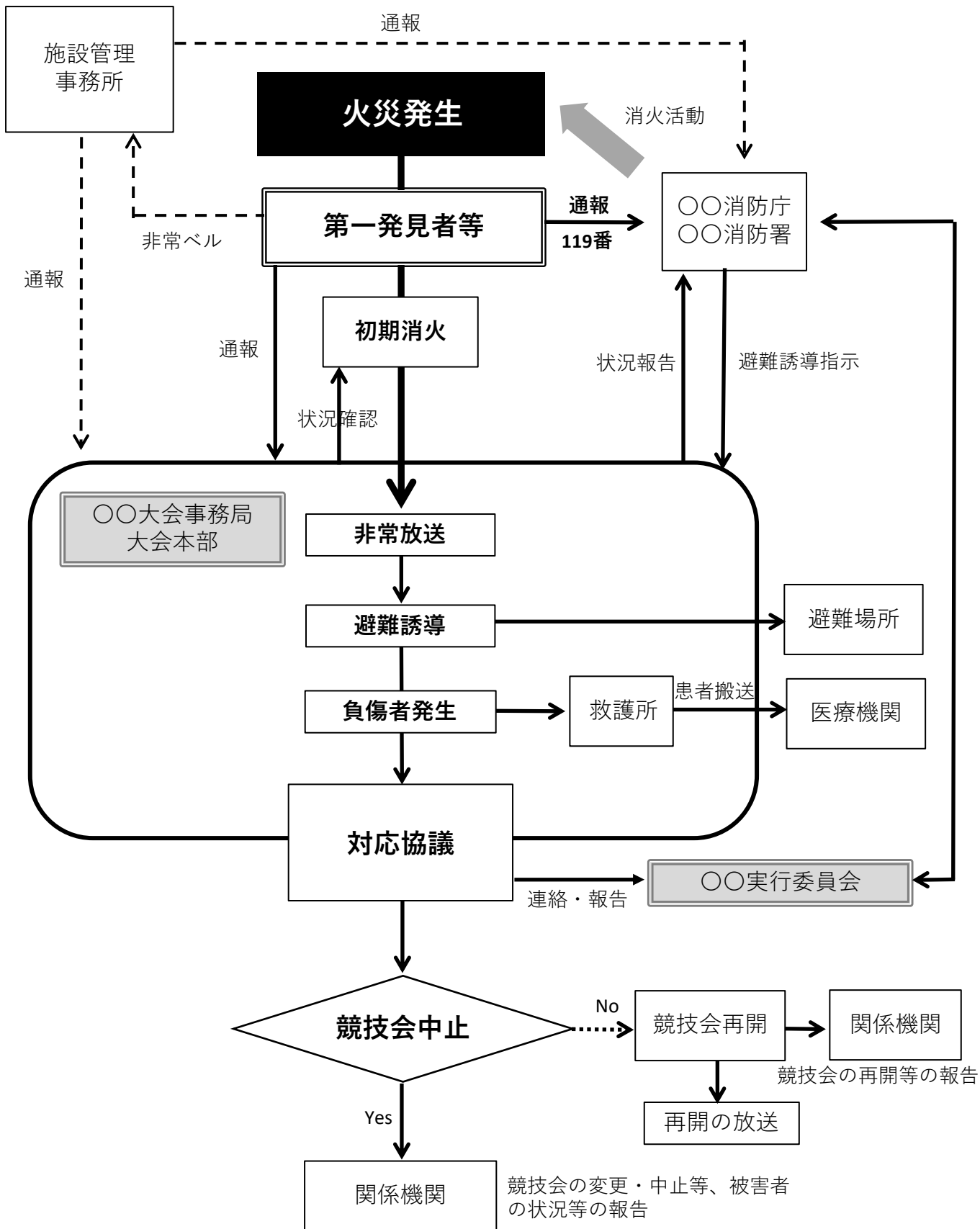


地震(震度4以上)における対応フロー

地震(震度4以上)発生(緊急地震速報発令)

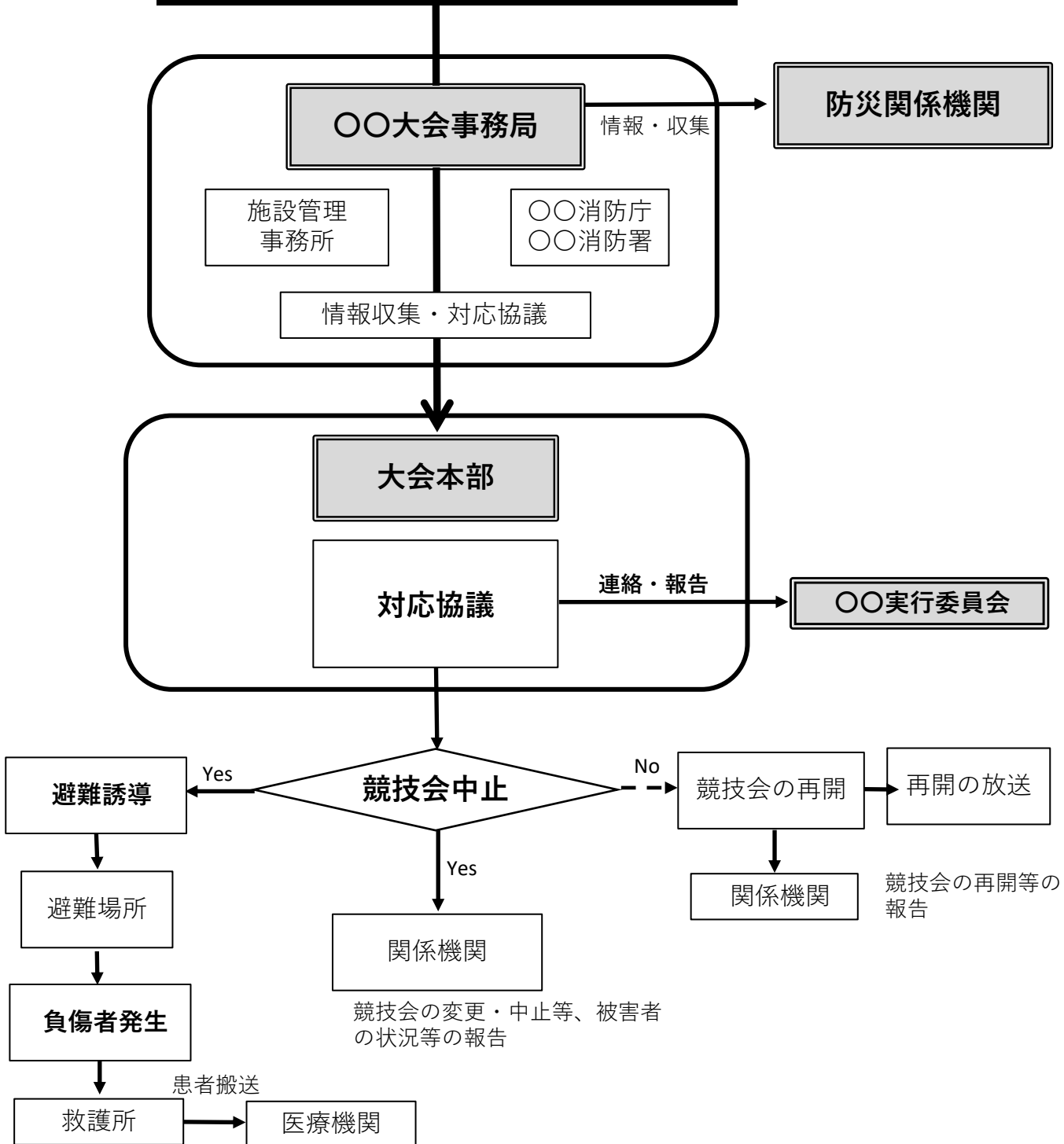


火災における対応フロー



荒天時（大雨・洪水・暴風警報及び台風等） （落雷を含む）における対応フロー

気象警報の発表及び台風の接近



不審物等における対応フロー

不審物等情報入手

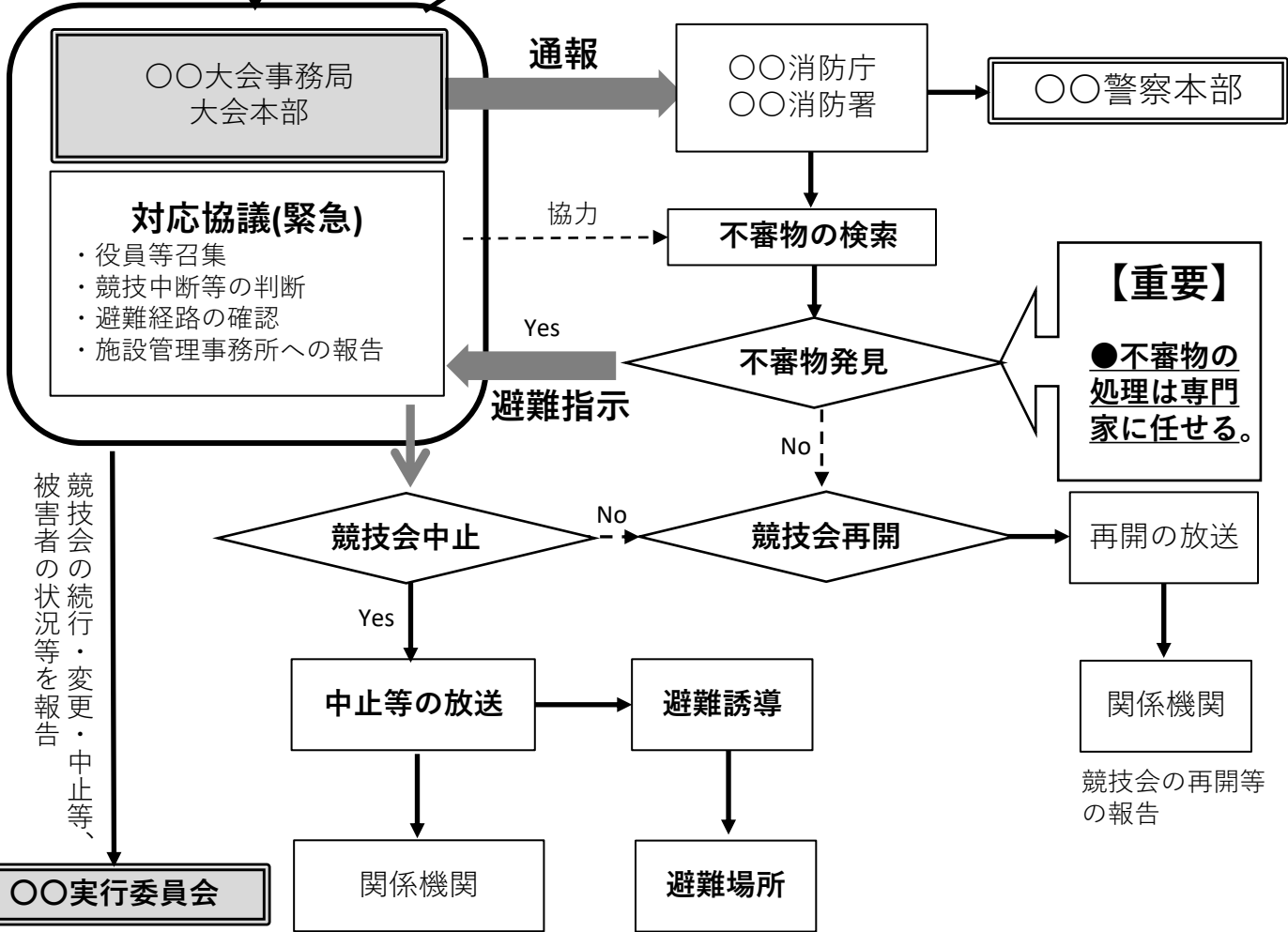
<ケース1>電話・インターネット
第一受信者・第一発見者

<ケース2>不審物
第一発見者

【爆発物等発見時の三原則】

- 1 触れない
- 2 動かさない
- 3 近づかない

施設管理事務所



【重要】

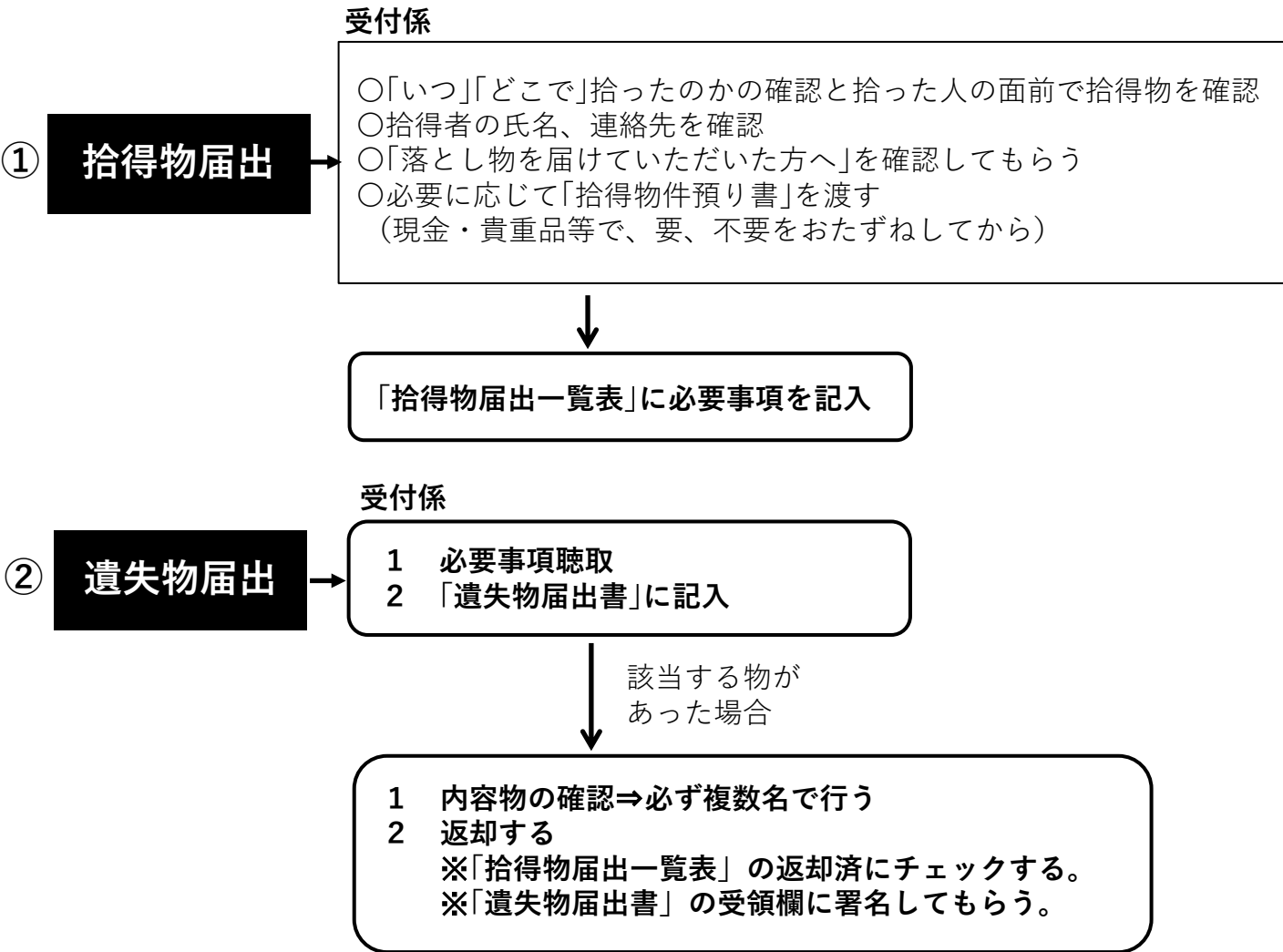
●不審物の
処理は専門
家に任せる。

被
害
者
の
状
況
等
を
報
告

競
技
会
の
再
開
等
の
報
告

競
技
会
の
変
更
・
中
止
等
、
被
害
者
の
状
況
等
の
報
告

拾得物・遺失物における対応フロー



③ 大会終了後の拾得物の処理

